



節能環保揭門式洗碗機



2公升耗水量 13A負載

經實質測試及對比，此機能省水節能高達5成

節能環保揭門式洗碗機 VMD-11K

次級蒸汽回收

市場上唯一採用蒸氣回收作二次加溫之揭門機，環保節能之餘更降低室內溫度，減少蒸氣排出，創造更佳的工作環境



一體成形水缸

減少內部接縫，更便於清潔，水缸容量縮少，減少加熱時間



置頂式顯示

操作簡單，面板上只有一個開關掣，重要訊息運用指示燈顯示，數碼溫度顯示，過程一目了然，絕不含糊



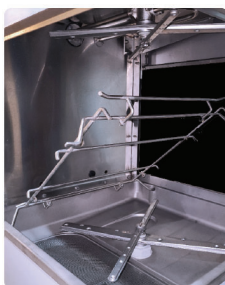
一體式三門設計

專利一體式三門設計，結合揭蓋式和揭門式之優點，工作方便和有效防止熱水濺出，比一般洗碗機更靈活及安全



簡單設計

機身下半部只安裝少量零件，減少維修難度及時間



方便清潔

無需取出藍框支撐架，支撐架可以垂直九十度以避免機器門關上，提升清潔內部時的安全性

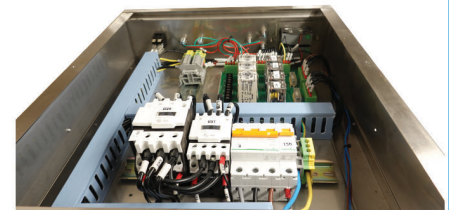


特點和優勢：

- 採用SUS304不銹鋼製造，耐用穩定
- 一鍵式操作，易於操作
- 具有兩級節能設計

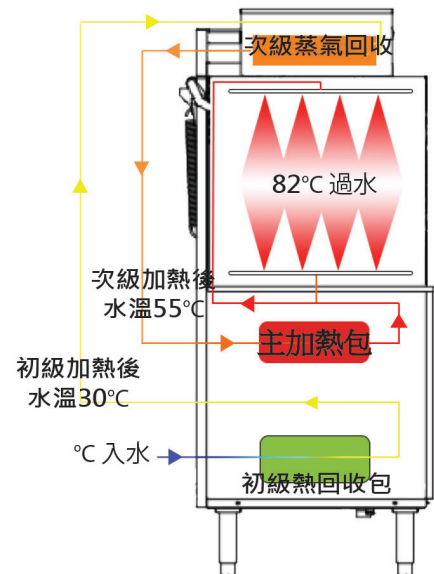
初級熱回收包

嶄新設計廢水熱能回收系統，配合特大口徑排水管，不需保養維修，不需清洗，全用不鏽鋼製造，不會堵塞



機械式控制

機械設計簡單可靠易用，大部份接線均在機上，方便安裝，維修簡單，所有電器零件均容易在市場上採購，兼容性高，省卻日後維修費用及時間



用電量節省63%

	傳統機型	VMD-11K	節省
用電量 / 小時	14.4 kWh	5.4 kWh	62.5%

耗水節省53%

	傳統機型	VMD-11K	節省
耗水量 / 小時	207 L	96 L	53.6%



電力安裝節省30%

機器使用16A電源，電力安裝只需20A空氣開關，減少安裝成本



維修時間節省50%

採用機械式電路控制配置在機頂控制箱內，零件亦能在市場上採購，兼容性高，大大減少維修費用及時間



蒸氣回收將水溫提升25°C

市場唯一應用之蒸氣回收設置機器，將回收蒸氣用於來水加溫以節省能源消耗，水溫經過發熱線前已被提升到55°C



室內溫度降低 5°C

回收蒸氣可以減低蒸氣從機器溢出而影響環境溫度上升

Approved by FEHD

Ref: FEHD P/L(NT)L 36-45/10/1/2019/1

香港生產力促進局測試編號 01065-a

** 以上資料根據實質測試，測試以過水溫度達88°C以上進行，現場使用環境下可能有出入

可選配置 Optional Configuration

電源要求	Power Requirements	380V/50HZ/3P	220V/50HZ/1P
進水溫度 (°C)	Incoming water temperature (°C)	10-60	40-60
水槽加熱功率 (千瓦)	Tank heater (KW)	3	3
漂洗加熱功率 (千瓦)	Booster heater (KW)	6	2
清洗水泵功率 (千瓦)	Wash pump (KW)	0.58	0.58
總功率 (千瓦)	Total connected load (KW)	7-10	4
總電流 (安)	Total amps required (A)	13 - 16	18
電源線截面 (mm ²)	Cross section of cable (mm ²)	6	6
空氣開關額定電流 (安)	Rated current of air circuit breaker (A)	20	20

安裝接駁要求 Installation and Connection Requirements

電力安裝需要380V/50Hz三相五線 或 220V/50Hz/單相三線，外部需加裝獨立的空氣開關
機器可直接與一般供水系統連接，最低水壓須達到0.3Kg/cm²

如需安裝排氣罩，其排氣量至少應為2.8 m³/min

Power requirements: 380V/50Hz/3Ph + Neutral + Ground or 220V/50Hz/1Ph + Neutral + Ground, with an external separate air circuit breaker.

Machine can be directly connected with water supply system, the lowest incoming water pressure should be 0.3Kg/cm²

If a hood or vent needed, the minimum capacity should be 2.8 m³/min.

技術參數 Technical Data

名稱/型號	Name/Model	VMD-11K
加熱方式	Heating	Electricity
外形尺寸 (毫米)	Appearance dimension (mm)	715×793×1659
機器入口寬度 (毫米)	Passing width (mm)	508
最大洗滌高度 (毫米)	Max clear entry height (mm)	365
最大洗滌量 (筐/小時)	Max capacity (rack/hour)	60
耗水量 (升/筐)	Water consumption (L/rack)	1.7~2
水箱容積 (升)	Wash tank capacity (L)	20
升溫器容積 (升)	Booster capacity (L)	7
洗滌溫度 (°C)	Wash temperature (°C)	60~65
漂洗溫度 (°C)	Rinse temperature (°C)	82~90
洗滌週期 (秒)	Wash cycle (s)	60~180
進水管徑 (英寸)	Diameter of water inlet hose (in)	3/4
排水管徑 (英寸)	Diameter of drainpipe (in)	1 1/4
進水壓力 (千克/平方釐米)	Incoming water pressure (kg/cm ²)	0.3-5
進水硬度 (克/升)	Incoming water hardness (g/L)	0.034-0.103

